

The background of the page is a complex abstract composition. It features several large, overlapping white circles of varying sizes. Overlaid on these circles are various geometric shapes in a muted blue and solid black. The shapes include elongated, rounded rectangles and curved forms that create a sense of depth and movement. The overall aesthetic is modern and minimalist.

# ZINGERLE GROUP

REPORT ANNUALE 2023



**L'aspetto affascinante  
del futuro è che siamo  
noi a plasmarlo.**

**Georg Zingerle**  
CEO di Zingerle Group



## **House of Brands**

Pagina 4 - 19



## **Zingerleverse**

Pagina 20 - 31



## **Innovazione**

Pagina 32 - 39



## **Persone e ambiente**

Pagina 40 - 47



## **Testimonianze dei clienti**

Pagina 48 - 54



Capitolo 1

# House of Brands







### / 1995

L'introduzione di questo nuovo prodotto è una garanzia di crescita e spalanca le porte al mercato internazionale: la Germania diventa il primo partner estero. Solo due anni dopo viene aperta una filiale in Spagna e dal 2005 a oggi sono state aperte altre filiali in vari Paesi europei e negli Stati Uniti.

### / 2003 – 2014

La Transilvania, in Romania, diventa il fulcro sartoriale, tipografico e di lavorazione del legno. Nel frattempo sorge a Sciaves il nuovo stabilimento aziendale: una struttura che rappresenta un passo avanti verso il futuro.

### / 2018

I 3 figli di Georg Zingerle entrano in azienda. Ciò significa che la terza generazione assume un ruolo nella guida dell'impresa e Martin Zingerle passa il testimone alle fresche ed entusiaste nuove reclute.

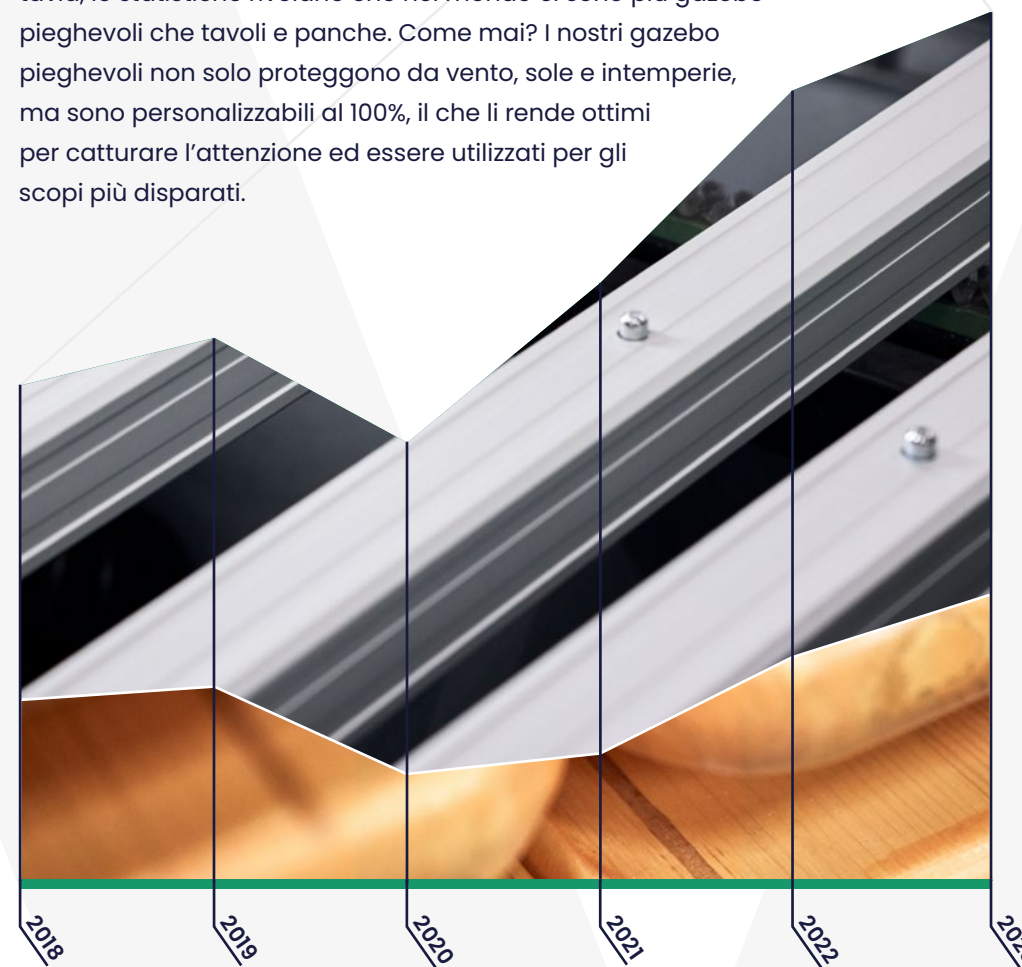
### / 2023

Compiamo **75 anni!** Per celebrare questo traguardo, l'azienda assume un nuovo nome: Zingerle Group SpA. Con i suoi tre marchi, Mastertent®, Ecotent® e RUKU1952®, Zingerle Group SpA rappresenta l'assoluta eccellenza nel settore e domina il mercato europeo.



### v Chi è il protagonista? Tavoli e panche o gazebo pieghevoli?

Entrambi hanno un ruolo fondamentale, non c'è dubbio. Tuttavia, le statistiche rivelano che nel mondo ci sono più gazebo pieghevoli che tavoli e panche. Come mai? I nostri gazebo pieghevoli non solo proteggono da vento, sole e intemperie, ma sono personalizzabili al 100%, il che li rende ottimi per catturare l'attenzione ed essere utilizzati per gli scopi più disparati.



# Zingerle Group Worldwide.

**Crescere insieme**  
oltre i confini.

Nella nostra azienda internazionale manteniamo un'atmosfera familiare e insieme continuiamo a crescere. Ad oggi, abbiamo quasi 400 dipendenti che provengono da più di 15 Paesi diversi e parlano più di 15 lingue. Siamo orgogliosi di poter affermare che Zingerle Group è ben più di un semplice luogo di lavoro: è una comunità vivace in cui ogni collaboratore riveste un ruolo fondamentale.

**88000+**

**Clienti**

**396**

**Dipendenti**

L'età media dei nostri dipendenti  
è di 43 anni.



**38**

**Paesi con partner**

**11**

**Filiali**

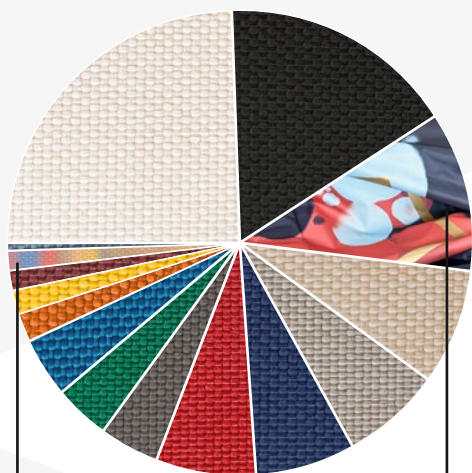
# 30 anni di gazebo pieghevoli.



**Materiali pregiati**  
e perfezione in ogni dettaglio.

Anche i nostri gazebo pieghevoli Mastertent® festeggiano un compleanno importante. Trent'anni di orgoglio, portati su strutture in alluminio sempre più forti e innovative! Un ulteriore motivo di festa a gennaio 2023 è stato l'arrivo dei rinforzi. Ecotent® è il nuovo marchio di gazebo pieghevoli entrato a far parte di Zingerle Group. Con vivacità e innovazione, ci ha permesso di ampliare ancora di più la nostra offerta per offrire prodotti adatti a necessità diverse.

*Semplicemente magnifico!*

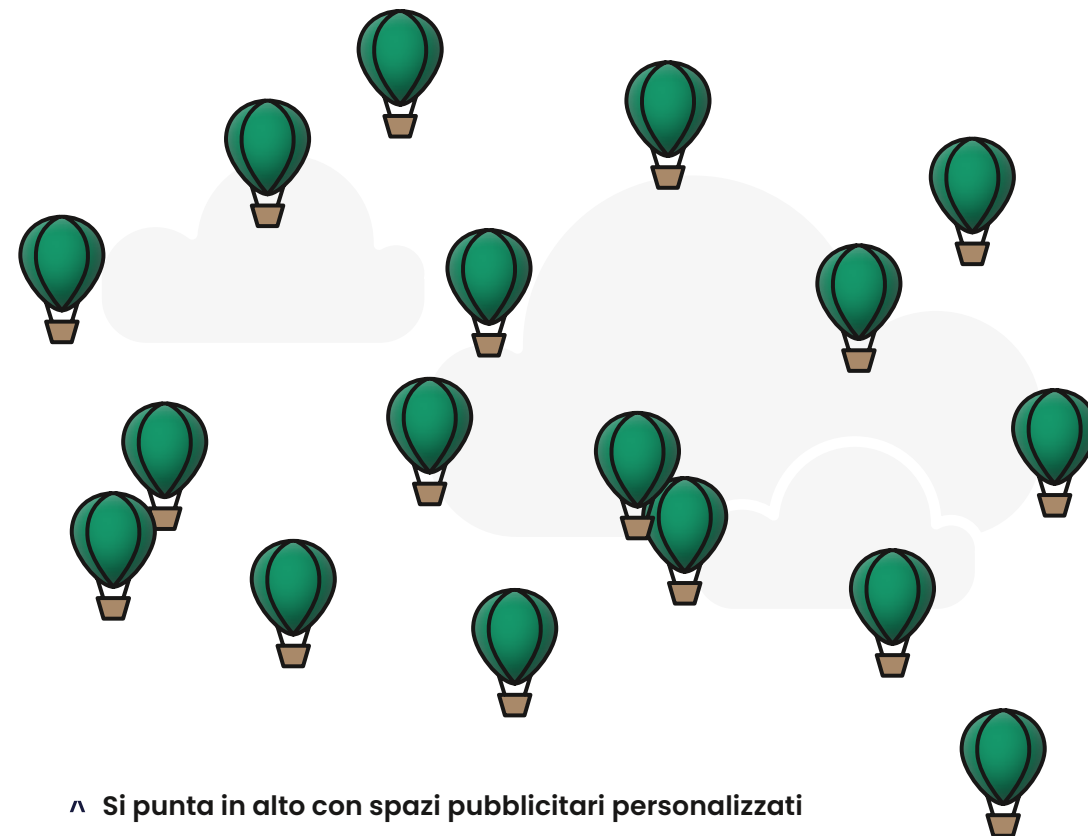


Colori speciali su richiesta

**Un gazebo pieghevole senza tetto è come un supereroe senza mantello.**

Amiamo il colore! Per questo offriamo la possibilità di scegliere tra 15 diverse tonalità di tessuto. Naturalmente, ogni tetto può diventare ancora più speciale con una stampa personalizzata! Il grafico a sinistra rivela quali sono stati i colori più gettonati del 2023.

Stampa a sublimazione



**^ Si punta in alto con spazi pubblicitari personalizzati**

Nel 2023 abbiamo stampato tramite stampa termica 700 m<sup>2</sup> di stoffa. Abbastanza tessuto per costruire 17 mongolfiere!



**< Upcycling: da scarti tessili a borse**

I resti di tessuto derivati dalla lavorazione dei nostri gazebo pieghevoli nello scorso anno hanno dato vita a:

**13.200 borse per la spesa Mastertent®**

**7.400 sacche zainetto Ecotent®**

Regaliamo una borsetta per ogni gazebo pieghevole!





# Tavoli e panche di forte impatto.

In continuo cambiamento.

La produzione diretta insieme a materiali e strumentazioni versatili ci danno la possibilità di creare costantemente nuovi modelli. L'anno scorso, infatti, abbiamo ampliato anche la nostra gamma di tavoli e panche pieghevoli, offrendo diverse opzioni per personalizzare il prodotto in base alle esigenze e preferenze individuali.

85,4 %

14,6 %



^ Solo in Germania, nel 2023 abbiamo venduto un totale di 40.421 set. Il 14,6% di questi è stato acquistato nel negozio online! Psst... il negozio online RUKU1952® avrà presto un nuovo design!

## Tavoli e panche che fanno innamorare

Il nostro nuovissimo video corporate è qui! Scansiona il codice QR, scopri cosa possono fare i nostri set e lascia che la storia d'amore abbia inizio!



## < Dall'archivio

La prima offerta, fatta da Franz Zingerle il **25 maggio 1970**, alla Forst, il più grande birrificio dell'Alto Adige. Ancora oggi lavoriamo in partnership con questo birrificio e, data la sua notorietà, in Tirolo i nostri set vengono chiamati "Forsttische und -bänke" ossia letteralmente "tavoli e panche Forst".

An die Brauerei  
Forst  
39012 MERAN

25. Mai 1970

/1

Betrifft: Angebot für eine Klappgarnitur: 1 Tisch und  
2 Bänke

Sehr geehrte Herren!

Ich danke Ihnen für Ihre Anfrage durch Herrn Moser und  
erlaube mir Ihnen anzubieten:

1 Garnitur, bestehend aus 6 Klappgestellen, 2 für  
Tisch und 4 für Bänke, aus kräftigen Winkelrohren,  
bei einer Abnahme von 50 Garnituren Lit. 7.000  
und mehr bei einer Abnahme von 100 Garnituren - 3 %

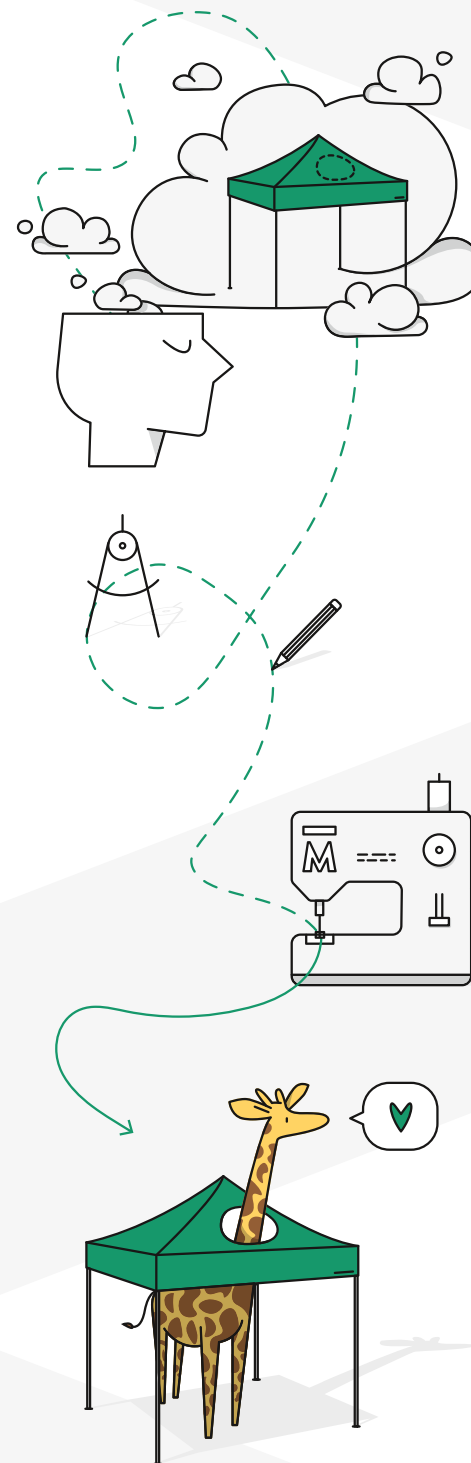
Lieferung und Zahlung: nach Vereinbarung

Ich sehe gerne Ihrem Auftrage entgegen und grüße Sie  
hochachtungsvoll  
Zingerle Franz



Mi piace la sfida data dalle richieste fuori dall'ordinario, perché ci permettono di provare nuove soluzioni e inoltre ci aiutano a capire meglio le esigenze dei nostri clienti.

*Thomas Zingerle, figlio di Georg Zingerle e caposquadra della produzione di gazebo pieghevoli*



### 1. Tutto parte da un'idea.

I nostri esperti sparsi per il mondo ascoltano attentamente tutte le idee che arrivano via e-mail, per telefono, tramite richiesta online o di persona.

### 2. Inizia la pianificazione.

Per quanto surreale possa sembrare questa idea, i nostri esperti fanno tutto il possibile per renderla realtà. Conoscono alla perfezione i prodotti e sanno che praticamente tutto è fattibile.

### 3. Tempo di agire.

La progettazione e personalizzazione del gazebo avvengono tramite la collaborazione tra designer esperti e cliente. Il tutto poi viene trasformato in realtà in poco tempo e con tanto savoir-faire.

### 4. Cliente soddisfatto.

Limitazioni tecniche permettendo, il cliente vede sempre realizzarsi la sua idea iniziale e spesso le aspettative vengono anche superate! Idee e applicazioni straordinarie continuano ad affascinarci giorno dopo giorno.

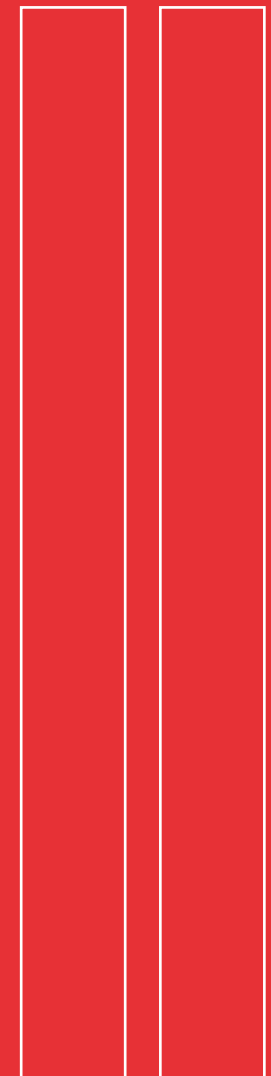


In media produciamo  
7 articoli speciali al giorno!



Capitolo 2

# Zingerleverse



I comuni sforzi di ogni singolo individuo ci hanno portato al successo di oggi. Non saremmo arrivati così lontano senza il vostro impegno quotidiano e la vostra dedizione. Grazie per la vostra fedeltà e per aver reso speciale la nostra squadra!

Heinz Pezzej, HR



# 10 ANNI

**Claudia Costantini**  
Backoffice, IT

**Melanie Hopfgartner**  
Marketing, IT

**Marco Conforti**  
Vendite, IT

**Salvo Natola**  
Vendite, IT

**Stefan Balazsi**  
Falegnameria, RO

**Hajnal Gyongyi Boldizar**  
Sartoria, RO

**Edit Csiki I.**  
Falegnameria, RO

**Anna Denes**  
Grafica, RO

**Sandor Elekes**  
Amministrazione, RO

**Ferenc Ilyes**  
Amministrazione, RO

**Tibor Mihaly**  
Amministrazione, RO

**Katalin Palko**  
Sartoria, RO

**Klara Sebok**  
Sartoria, RO

**Zsofia Maria Szabo**  
Sartoria, RO

**Tunde Szocs**  
Sartoria, RO

**Genoveva Eleonora Tamas**  
Sartoria, RO

**Eniko Tofalvi**  
Grafica, RO

# 20 ANNI

**Giulio Crema**  
Vendite, IT

**Ferentz Andras**  
Falegnameria, RO

**Melinda Andras**  
Falegnameria, RO

**Laszlo Boros**  
Falegnameria, RO

**Elisabeta Jakab**  
Lavorazione alluminio, RO

**Judith Mihaly**  
Falegnameria, RO

**Arpad Miklos**  
Falegnameria, RO

**Levente Sandor**  
Falegnameria, RO

**Anna Tamas**  
Lavorazione alluminio, RO

**Imre Tornai**  
Falegnameria, RO



La media di permanenza in azienda dei nostri dipendenti è di 6 anni.



# I 75 anni vanno festeggiati.

In dirndl e lederhosen.

Quale posto migliore per festeggiare il nostro compleanno se non l'Oktoberfest di Monaco? Nessuno, ovviamente... Infatti i nostri set di tavoli e panche RUKU1952® erano già lì ad aspettarci! E, esattamente come ci aspettavamo, hanno superato con successo anche questa prova di resistenza!





# 20 anni di Romania.

**Una collaborazione duratura e ricca di successi.**  
Il nostro secondo stabilimento di produzione.

Quest'anno abbiamo festeggiato anche il 20° anniversario della nostra seconda sede produttiva in Romania. Lì realizziamo le tavole in legno per i nostri tavoli e panche, utilizzando legname selezionato essiccato all'aria e in camera. Nella stessa sede avvengono anche dei processi

fondamentali per la produzione dei nostri gazebo. I reparti specializzati di sartoria e tipografia permettono infatti di produrre e personalizzare tetti della massima qualità. *Un sentito GRAZIE ai nostri 282 instancabili collaboratori!*



 Georg Zingerle, CEO di Zingerle Group e Anna-Maria Demeter, CEO di Cetate Production

# Momenti indimenticabili.

Rafforzare lo spirito di squadra, e coltivare amicizie.

Una certa dose di divertimento è fondamentale! Insieme, abbiamo messo alla prova il nostro coraggio sulla zipline più lunga d'Europa, affinato la nostra concentrazione con il tiro con l'arco e fatto il pieno di adrenalina con il rafting. Ma non solo... Tante altre attività svolte assieme ci hanno permesso di creare momenti indimenticabili rafforzando il nostro legame come team.





## Investiamo nei giovani atleti.

Ci impegniamo nella promozione di talenti sportivi emergenti che desiderano competere nel nostro ambiente alpino, qui, nel cuore delle Dolomiti. Per la stagione invernale 23/24 abbiamo sponsorizzato il giovane sciatore altoatesino Noah Fischer Oberhofer con il nostro marchio Ecotent®. Gli auguriamo tanto divertimento e successo sulla neve!



## Il Team USA è in continua crescita

Il team negli Stati Uniti continua a crescere! Siamo andati a trovarli in loco a giugno per dare il benvenuto di persona a tutti i nuovi dipendenti. Il nostro team a stelle e strisce è ora composto da 12 fantastici collaboratori.



## Non smettiamo mai di imparare

Attribuiamo grande importanza al continuo sviluppo professionale dei membri del nostro team. Nel 2023, solo il personale della sede di Sciaves, ha investito ben 500 ore in vari corsi di formazione. Delle conoscenze pratiche aggiornate sono un valore aggiunto sia per l'azienda che per il singolo.



Il team marketing al summit SMX e #allsocial di Monaco.



Corso di primo soccorso presso la sede di Sciaves con Trebo Franz, membro di lunga data della Croce Bianca e infermiere specializzato presso l'Università Ludwig Maximilian di Monaco.

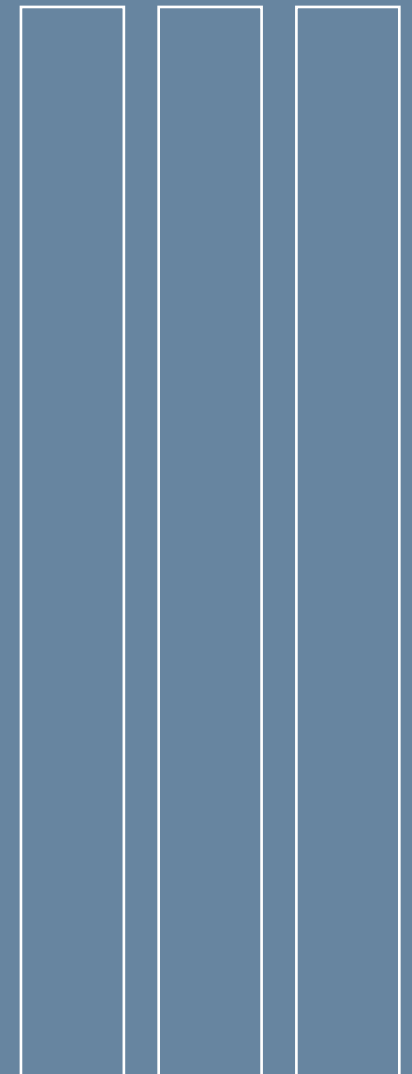






Capitolo 3

# Innovazione



# Veloce. Semplice. Intuitivo.

## Il configuratore AR

Benvenuto/a nell'era della realtà aumentata! Il configuratore consente di visualizzare i gazebo pieghevoli in alta risoluzione tramite una rappresentazione 3D direttamente nell'ambiente reale.

Questo nuovo e innovativo strumento è disponibile sul sito web di Mastertent® ed Ecotent® da febbraio 2023. Il configuratore AR permette di farsi un'idea precisa del prodotto finale e supporta così il potenziale cliente nella sua decisione di acquisto.

## L'offerta

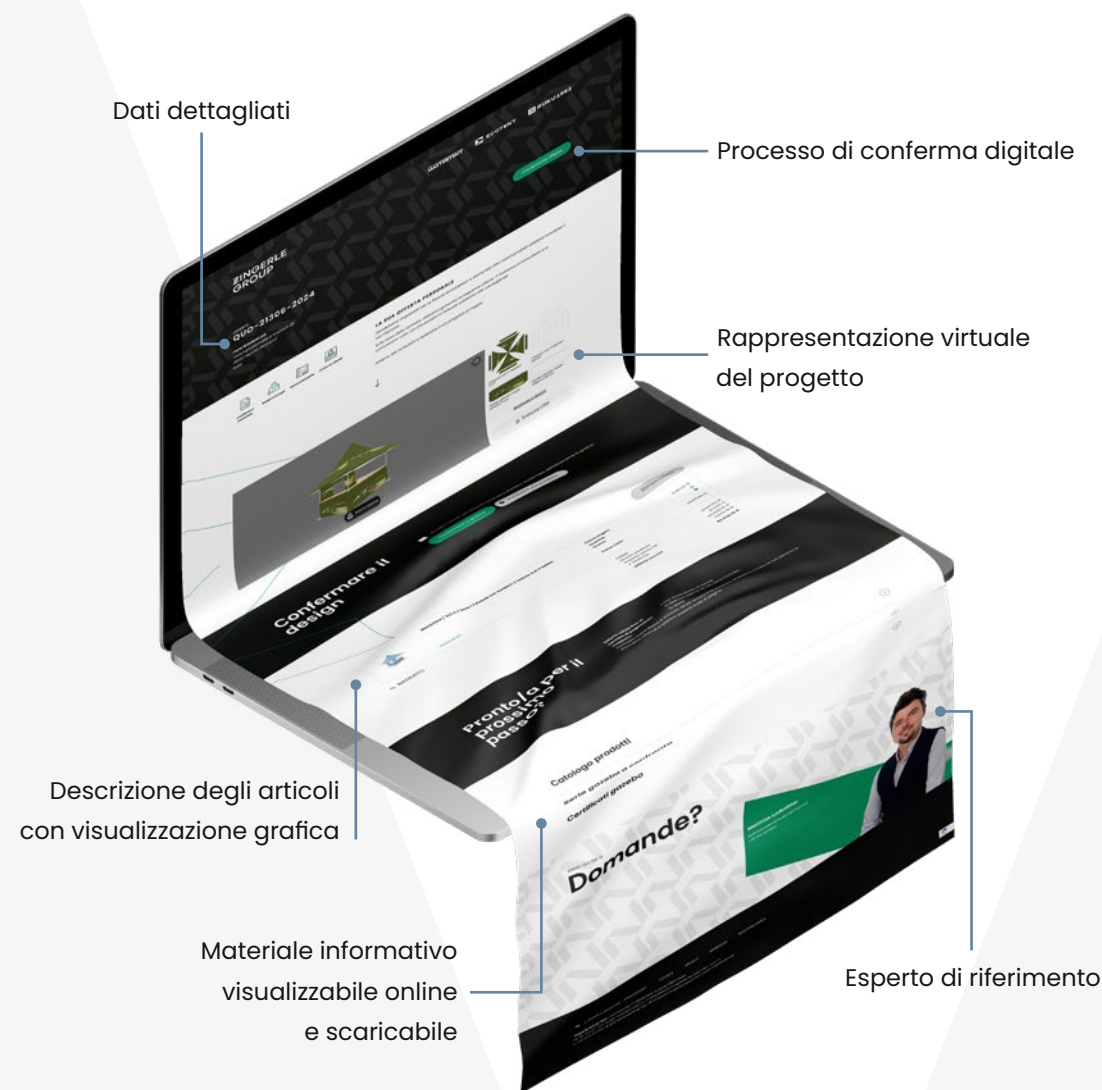
Una volta completata la configurazione, i passi successivi sono rapidi e semplici. La richiesta viene assegnata automaticamente al responsabile, che la elabora e invia al richiedente un'offerta personalizzata nel più breve tempo possibile.



Scansiona il QRcode e sperimenta il design in 3D!



L'interessato riceve un link con una sintesi chiara della sua richiesta e tutte le informazioni rilevanti. Se fossero necessarie delle modifiche basta contattare la propria persona di riferimento che le eseguirà con immediatezza.



Questa nuova offerta digitale offre al cliente una piattaforma personale dove trovare una panoramica personalizzata e sempre aggiornata della propria richiesta. Tutti i dettagli rilevanti riguardo i prodotti vengono presentati con chiarezza sfruttando un sistema innovativo e all'avanguardia.

Stefan Zingerle, CSO



# Il nuovo edificio aziendale.

Uno sguardo al futuro.

Il 7 ottobre 2023 ha segnato un'altra pietra miliare nella storia della nostra azienda: in questo giorno si è infatti svolta la cerimonia di inaugurazione dei lavori di costruzione della nuova sede di Zingerle Group SpA.

Prevediamo di trasferirci nella nuova sede, sempre a Sciaves (BZ), nel primo trimestre del 2026.

## Specifiche tecniche:

- > Tecnologie all'avanguardia
- > Superficie dell'edificio di circa 11.300 m<sup>2</sup>
- > 3.400m<sup>2</sup> di aree verdi
- > Impianto fotovoltaico da 130 kWp
- > Fine dei lavori di costruzione: Agosto 2025
- > Trasferimento: Autunno 2025
- > Apertura: Gennaio 2026

“La cerimonia di inaugurazione dei lavori di costruzione del nostro nuovo stabilimento è stata un momento molto emozionante. È simbolo dei valori di continuo sviluppo e ottimizzazione che ci contraddistinguono e traccia la rotta per il futuro della terza generazione.

*Georg Zingerle, CEO*



Primo rendering del nuovo edificio aziendale sulla strada statale Sciaves - Bressanone.

# Spazio per qualcosa di nuovo.

## Un ulteriore step per l'ottimizzazione dei processi.

I nuovi macchinari per la lavorazione del legno in Romania.

Grazie all'acquisizione di nuovi macchinari all'avanguardia, siamo in grado di lavorare il legno con maggiore velocità, precisione ed efficienza. Ciò si traduce in un vantaggio diretto per gli utenti finali. Ma non solo... L'ottimizzazione dei processi ha avuto un impatto positivo anche sull'ambiente di lavoro dei nostri collaboratori e delle nostre collaboratrici.

*A destra alcune foto dei nuovi macchinari.*



▲ Pressa ad alta frequenza

▼ Macchina per la levigatura dei pannelli di legno.

▼ Macchina CNC



## Zingerle Group acquisisce EplusA

Dopo 25 anni, EplusA GmbH, il rinomato produttore bavarese di mobili da giardino, ha deciso di affidare la propria attività a un partner competente per garantire continuità di qualità. Ha trovato le caratteristiche giuste in Zingerle Group - e noi siamo stati più che lieti di assumerci questo compito! Ciò ha significato l'ampliamento della nostra gamma di prodotti RUKU1952® con nuovi mobili da giardino, ovviamente anch'essi pieghevoli come tutti gli altri modelli.

◀ Rene Soos, ex proprietario di EplusA GmbH e Georg Zingerle, CEO di Zingerle Group SpA





Capitolo 4

# Persone e ambiente





# Il potere del sole.

Risorse naturali per uno sviluppo sostenibile.

Anche noi vogliamo avere un ruolo nella protezione dell'ambiente al fine di contribuire al raggiungimento degli obiettivi di sviluppo sostenibile definiti nell'Agenda 2030 delle Nazioni Unite. Una delle misure di cui andiamo più fieri è l'impianto fotovoltaico del nostro stabilimento di Naz-Sciaves che copre il 100% del nostro fabbisogno energetico, consentendoci di utilizzare sempre energia pulita e rinnovabile.



## Da gazebo pieghevoli a borsette

La produzione dei nostri gazebo pieghevoli Mastertent® ed Ecotent® produce scampoli di tessuto, a cui diamo nuova vita creando utili borse e sacche. Non sono solo pratiche, belle e robuste, ma ci permettono anche di ridurre gli scarti ottimizzando le risorse.

## La foresta continua a crescere

Dal 2020, anno in cui abbiamo avviato il nostro progetto di riforestazione in Romania, abbiamo piantato 22.250 alberi su una superficie di 7,55 ettari.

Le foreste miste sono una soluzione più sostenibile ed ecologica rispetto alle monocolture. Per questo motivo, nei nostri boschi piantiamo pecci, querce e abeti.



# Cultura in azienda 2023.

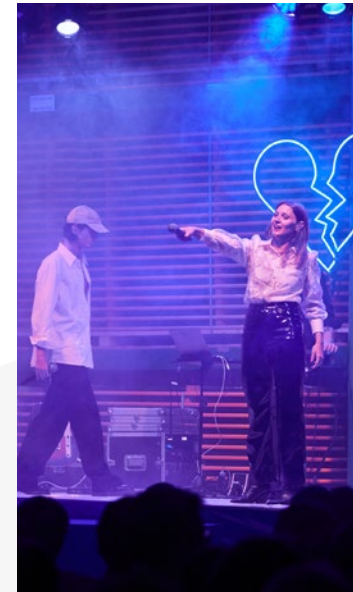
## L'evento di beneficenza nelle sale della produzione.

Nelle sale della nostra produzione si è tenuta la settima edizione del nostro evento benefico annuale. La serata è stata animata dalla musica del duo pop ANGER e dalle opere d'arte del trio di artisti 3tre. Non solo musica e arte: come da tradizione, l'evento è stato anche un'occasione per fare del bene. Il ricavato di quest'anno è stato interamente devoluto al Centro Antiviolenza della Comunità Comprensoriale della Valle Isarco, che offre protezione e rifugio a donne e bambini in situazioni di vita difficili.

Siamo stati estremamente contenti di vedere l'ingente coinvolgimento della comunità e siamo estremamente grati per la generosità di tutti.

*Georg Zingerle, CEO*

A nome del team Zingerle Group e del Centro Antiviolenza della Comunità Comprensoriale della Valle Isarco, un grande **GRAZIE** ai più di 400 spettatori e donatori che hanno reso la serata speciale confermando il successo dell'iniziativa.



# Per i bambini e le famiglie.

**Arriva, per il secondo anno consecutivo, l'invito a donare alla cooperativa sociale Südtiroler Kinderdorf.**

Durante il periodo natalizio ci teniamo particolarmente a sostenere bambini e famiglie che si trovano in circostanze difficili. Per questo motivo, dal 2022 organizziamo una campagna di raccolta fondi per la Cooperativa Sociale Südtiroler Kinderdorf, un'organizzazione che sostiene bambini, giovani e genitori in Alto Adige.

## In questo modo contribuiamo a sostenere molti grandi progetti:

- > Attività comuni per i bambini come: giornate sugli sci, gite in slitta, piscina, ecc.
- > Sostegno alle madri sole
- > Lavori di ristrutturazione nelle case del Südtiroler Kinderdorf
- > Opportunità di ulteriore formazione per i dipendenti
- > E molto altro!

Una visita molto istruttiva al Südtiroler Kinderdorf, ci ha permesso conoscere meglio la struttura e apprendere in prima persona tutto ciò che viene fatto per aiutare giovani e bambini. La cooperativa svolge indubbiamente un lavoro molto importante e prezioso per la nostra comunità e siamo felici di poterla aiutare.



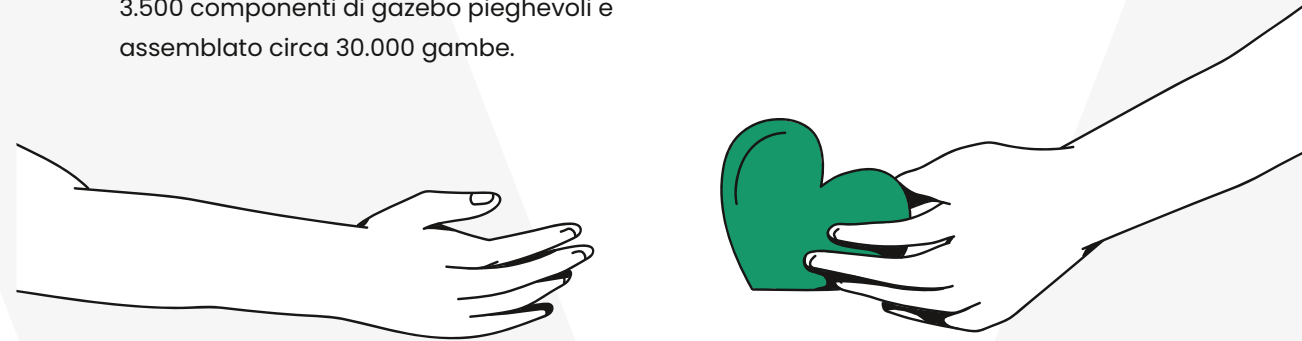
## La duratura collaborazione con la Comunità Comprensoriale Valle Isarco.

La Comunità Comprensoriale Valle Isarco fa parte della famiglia Zingerle Group da ormai oltre 25 anni.

La collaborazione ci permette di mettere in atto il nostro impegno concreto per l'inclusione sociale. Nel corso degli anni persone con disabilità e in fase di reinserimento lavorativo hanno imballato oltre 3.500 componenti di gazebo pieghevoli e assemblato circa 30.000 gambe.

Questa iniziativa è parte dei laboratori "Kastell", coordinata dalla comunità distrettuale.

Siamo sempre felici quando i nostri aiutanti vengono a visitarci in azienda per vedere come il loro lavoro certosino si trasforma in un prodotto finito!



▼ da sinistra a destra: Sabina Frei (Presidente del Südtiroler Kinderdorf) e Stefan Zingerle (CSO), Heinz Pezzei (CFO), Judith Piazza (Marketing online), Sonja Zingerle (CMO) di Zingerle Group SpA.



## Siti web sostenibili

Anche l'utilizzo della rete internet richiede energia. Per questo motivo non abbiamo scelto un hosting convenzionale per i nostri siti web, ma un **Green-Hosting-Provider**. Questo hosting riduce al minimo l'impronta di carbonio dei suoi server rifornendosi esclusivamente da fonti di energia sostenibili, come il solare, l'eolico e l'idroelettrico. Inoltre, garantisce la riduzione dei consumi energetici grazie all'ottimizzazione continua dei server.





Capitolo 5

# Testimonianze dei clienti

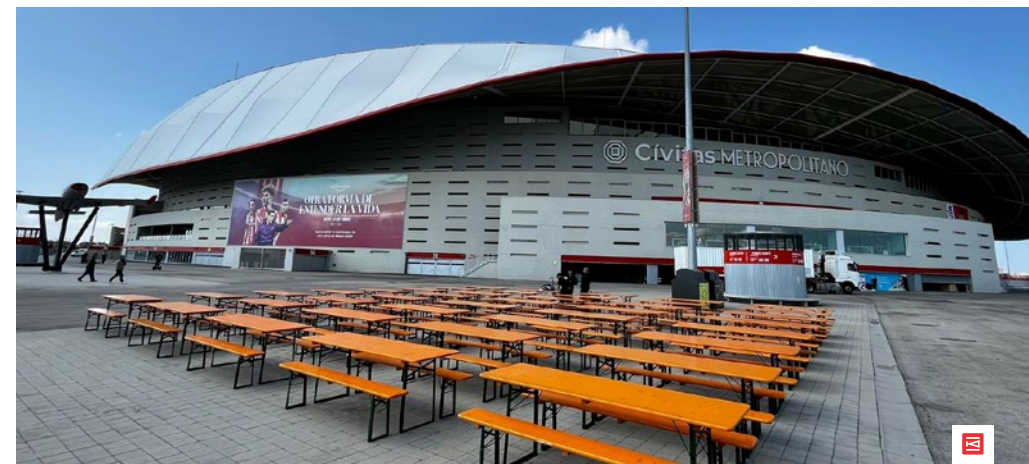


# We ♥ creative projects.

Un piccolo assaggio di ciò che abbiamo realizzato insieme ai nostri clienti.



THOMUS maxon Racing Team, Svizzera



Atlético Madrid, Spagna

4.8 stelle su 5  
vanno a RUKU1952®!

262 clienti hanno valutato la nostra azienda e i nostri prodotti nel negozio online RUKU1952®. Grazie per il meraviglioso feedback!



Schaeffler Motorsport, Germania



Puma Run, 10k Boston for Women, USA

Mastertent ci ha fornito una proposta ben studiata che ci permette di presentare la nostra squadra e i nostri sponsor al meglio durante tutte le gare!!! Veloce da montare, stabile, modulabile e dai colori brillanti. In più, un servizio e una consulenza che non potrebbero essere più competenti. Grazie, Mastertent!

jb Brunex Felt Team, Svizzera

Cosa ha 2 gambe e si  
trova ad ogni sagra?



> Un tavolo pieghevole



# Ti è piaciuto questo report annuale?



Siamo curiosi di sapere la tua opinione!  
< Scannerizza il QRcode o inviaci direttamente un'e-mail a [online@zingerle.goup](mailto:online@zingerle.goup).

All rights reserved Zingerle Group SpA, Via Foerche 7, 39040 Naz-Sciaves, Italy.  
The reproduction of this catalogue or parts thereof is prohibited.

**Il 2023 è stato strepitoso.**  
Al prossimo anno!

**MASTERTENT**

 **ECOTENT**

 **RUKU1952**

**ZINGERLE GROUP SpA**  
Via Foerche 7  
I-39040 Naz-Sciaves (BZ)

[www.zingerle.group](http://www.zingerle.group)